

فرآیند تخلیه کانتینر از کشتی

شروع

ترمینال

ترمینال

۲

زمان : ۱۰ دقیقه

تعیین محل استقرار کانتینر با توجه به نرم افزار کامپیوتری

ترمینال

۳

زمان : ۱۰ دقیقه

دریافت فرم اعلامیه پهلو دهی کشتی به شماره FR-۷۵۱-۰۰۱ از اداره امور بندری

۱

زمان : ۱۰ دقیقه

دریافت مانیفست از دفتر هماهنگی

اداره امور دریایی

۴

زمان : ۲۴۰ دقیقه

پهلودهی کشتی

ترمینال

۵

زمان : ۴۸۰ دقیقه

انجام عملیات تخلیه کشتی مطابق روش اجرای عملیات تخلیه کشتی به شماره FR-۷۱۰-۰۰۷ و صدور برگ بارنویسی برای هر کانتینر به شماره FR-۷۱۰-۰۰۱

ترمینال

۶

زمان : ۲۴۰ دقیقه

تخصیص تجهیزات جهت تخلیه کشتی و صفای کالا در محوطه

ترمینال

۷

زمان : ۱۲۰ دقیقه

ثبت برگهای بارنویسی در کامپیوتر و اندیکس کردن مطابق روش اجرایی ممیزی کشتی به شماره FR-۷۱۰-۰۰۳

ترمینال

۸

زمان : ۶۰ دقیقه

استقرار کالا در محوطه و در محل تعیین شده و ثبت آدرس محل استقرار در برگ بارنویسی

ترمینال

۹

زمان : ۶۰ دقیقه

تهیه صورتحساب استفاده از گنتری کرین و ارسال به امور مالی

پایان کل زمان : ۱۲۳۰ دقیقه

فرآیند ورود کانتینر مرجوعی به بندر

شروع

۱

ورود کامیون به همراه کانتینر به محوطه ترمینال

ترمینال

۲

زمان : ۲ دقیقه

دریافت فرم اینتر چنج به شماره FR -۷۱۰-۰۰۸

ترمینال

۳

زمان : ۵ دقیقه

بازدید از کانتینر مرجوعی و تکمیل فرم اینترچنج و ثبت مشخصات محل استقرار

ترمینال

۴

زمان : ۱ دقیقه

صدور قبض انبار کانتینر خالی مرجوعی به شماره FR ۷۱۰-۰۱۰ براساس فرم اینترچنج

ترمینال

۵

زمان : ۲ دقیقه

ارائه قبض انبار کانتینر خالی مرجوعی و فرم اینتر چنج به کشتیرانی

پایان کل زمان : ۱۰ دقیقه

فرآیند ورود کشتی خالی جهت بارگیری

شروع

۱	نماینده شرکت کشتیرانی
۴۸ ساعت قبل از ورود کشتی فرم درخواست کشتی به شماره FR-۷۵۱-۰۳۱ تکمیل و اخذ تأییدیه از امور مالی و ارائه تأییدیه به مرکز هماهنگی زمان: ۱۲۰ دقیقه	

۲	کارشناس مرکز هماهنگی
تخصیص اسکله مناسب جهت بارگیری با هماهنگی ترمینال صادرات و قسمت برنامه ریزی زمان: ۱ روز	

۳	کارشناس مرکز هماهنگی
تخصیص برنامه اداری زمان: ۳۰ دقیقه	

۴	نماینده شرکت کشتیرانی
دریافت رونوشت اجاره بارگیری و صادرات (پروانه گمرکی) از اداره گمرک زمان: ۶۰ دقیقه	

۵	ترمینال صادرات
انجام عملیات بارگیری طبق روش اجرایی ترمینال صادرات به شماره PR-۷۱۰-۰۰۱ زمان: ۱ روز	

۶	نماینده شرکت کشتیرانی
ارائه مانفیسست کالای صادراتی و در صورت نیاز گزارش درافت سروی به مرکز هماهنگی و تکمیل فرم درخواست خروج کشتی زمان: ۵ دقیقه	

۷	کارشناس مرکز هماهنگی
صدور پروانه حرکت به شماره FR-۷۵۱-۰۳۰ در دو نسخه و ارائه یک نسخه به نماینده شرکت کشتیرانی و بایگانی نسخه دوم زمان: ۶۰ دقیقه	

پایان کل زمان: ۲ روز و ۱۵۵ دقیقه

فرآیند بارگیری کانتینر به کشتی

شروع

ترمینال

دریافت نامه از کشتیرانی در خصوص بارگیری کانتینرهای مشخص شده به همراه لیست مربوطه جهت بارگیری در کشتی
زمان : ۱۰ دقیقه

ترمینال

بررسی و شناسایی کانتینرها با استفاده از برنامه رایانه ای جهت آمادگی لازم در خصوص بارگیری کانتینر
زمان : ۱۵ دقیقه

آیا کانتینر خالی است؟

خیر

بله

ترمینال

دریافت پروانه کانتینر خالی از شرکت کشتیرانی (فقط خالی) و دریافت پروانه صادرات از صاحب کالا (فقط پر)
زمان : ۱۰ دقیقه

ترمینال

ثبت موارد در گزارش ورود کالاهای صادراتی به ترمینال کانتینر به شماره FR - ۷۱۰ - ۰۰۴
زمان : ۵ دقیقه

ترمینال

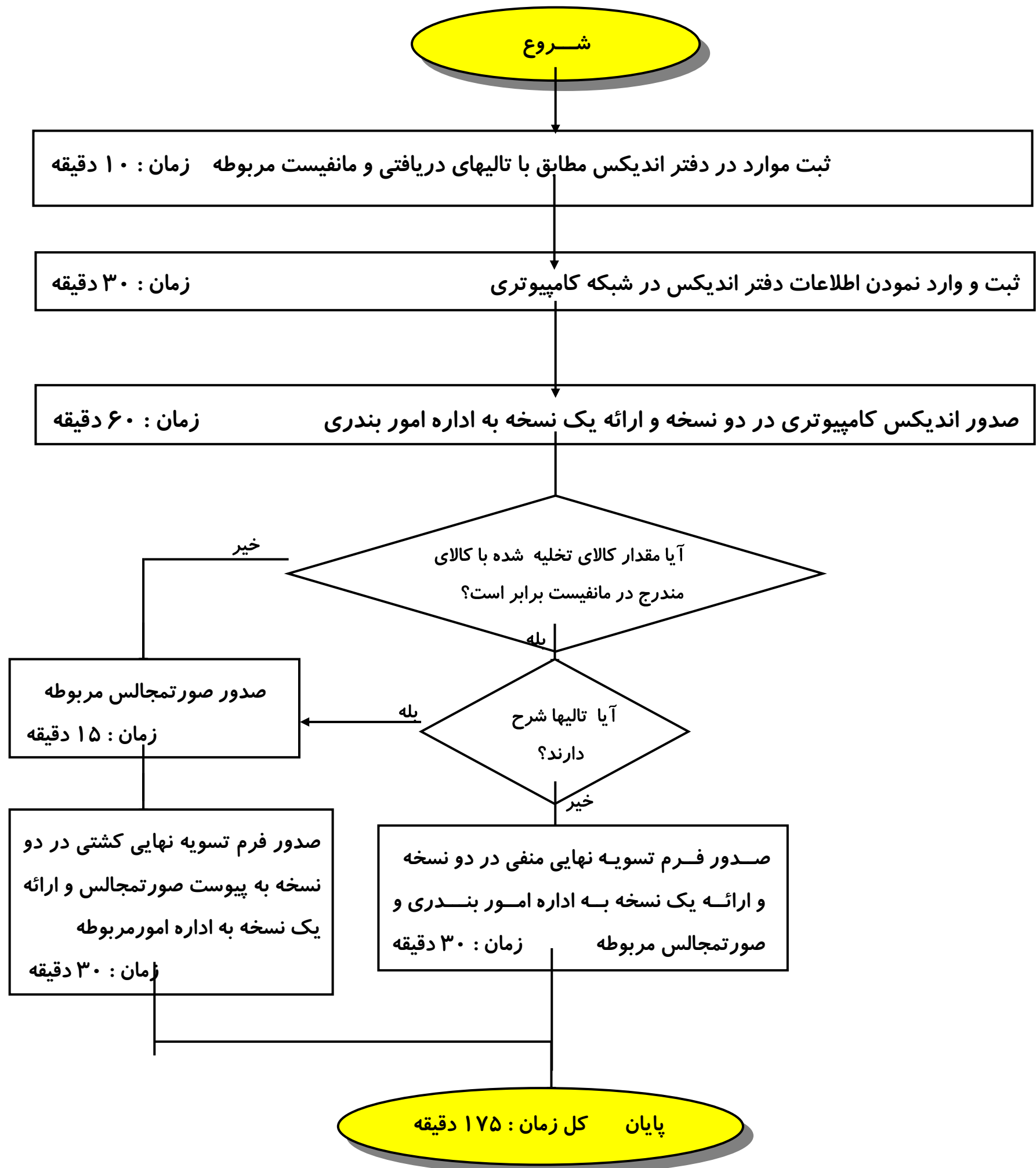
بارگیری کانتینر به کشتی و ثبت اطلاعات تالی در کامپیوتر و خروج پروانه پس از پرداخت بدهی
زمان : ۱۵ دقیقه

ترمینال

صدور قبض انبار کانتینر صادرات به شماره FR - ۷۱۰ - ۰۱۱ و ارائه به صاحب کالا جهت دریافت پروانه صادرات
زمان : ۵ دقیقه

پایان کل زمان : ۶۰ دقیقه

فرآیند ممیزی ترمینال



فرآیند خروج لنج خالی

شروع

۱	صاحب لنج یا نماینده وی
زمان : ۵ دقیقه	ارائه مجوز حرکت از بندر قبلی به کارشناس مرکز هماهنگی

۲	کارشناس مرکز هماهنگی
زمان : ۵ دقیقه	ثبت نام لنج در دفتر ویژه لنج های خالی

آیا لنج قصد بارگیری دارد؟

۳

خیر

۸	نماینده صاحب لنج
زمان : ۱۵ دقیقه	ارائه بارنامه تأیید شده از طرف نیروی انتظامی مبنی بر وجود لنج در اسکله و بازرسی و بلا مانع بودن حرکت لنج

۹	کارشناس مرکز هماهنگی
زمان : ۱۵ دقیقه	صدور مانیفست خالی و ارائه نسخه اصلی به صاحب لنج و ارائه رونوشت به اداره امور دریایی / اداره گمرک و بایگانی یک نسخه در اداره امور بندری

کارشناس مرکز هماهنگی

۴

ثبت در دفتر ورود و خروج کشتیها و تخصیص بارنامه اداری زمان : ۱۵ دقیقه

کارشناس مرکز هماهنگی

۵

صدور مانیفست براساس تالی های صادره توسط ترمینال زمان : ۱۰ دقیقه

کارشناس مرکز هماهنگی

۶

صدور پروانه حرکت به شماره ۷۵۱-۰۰۳ - FR در دو نسخه زمان : ۱۰ دقیقه

نماینده صاحب لنج

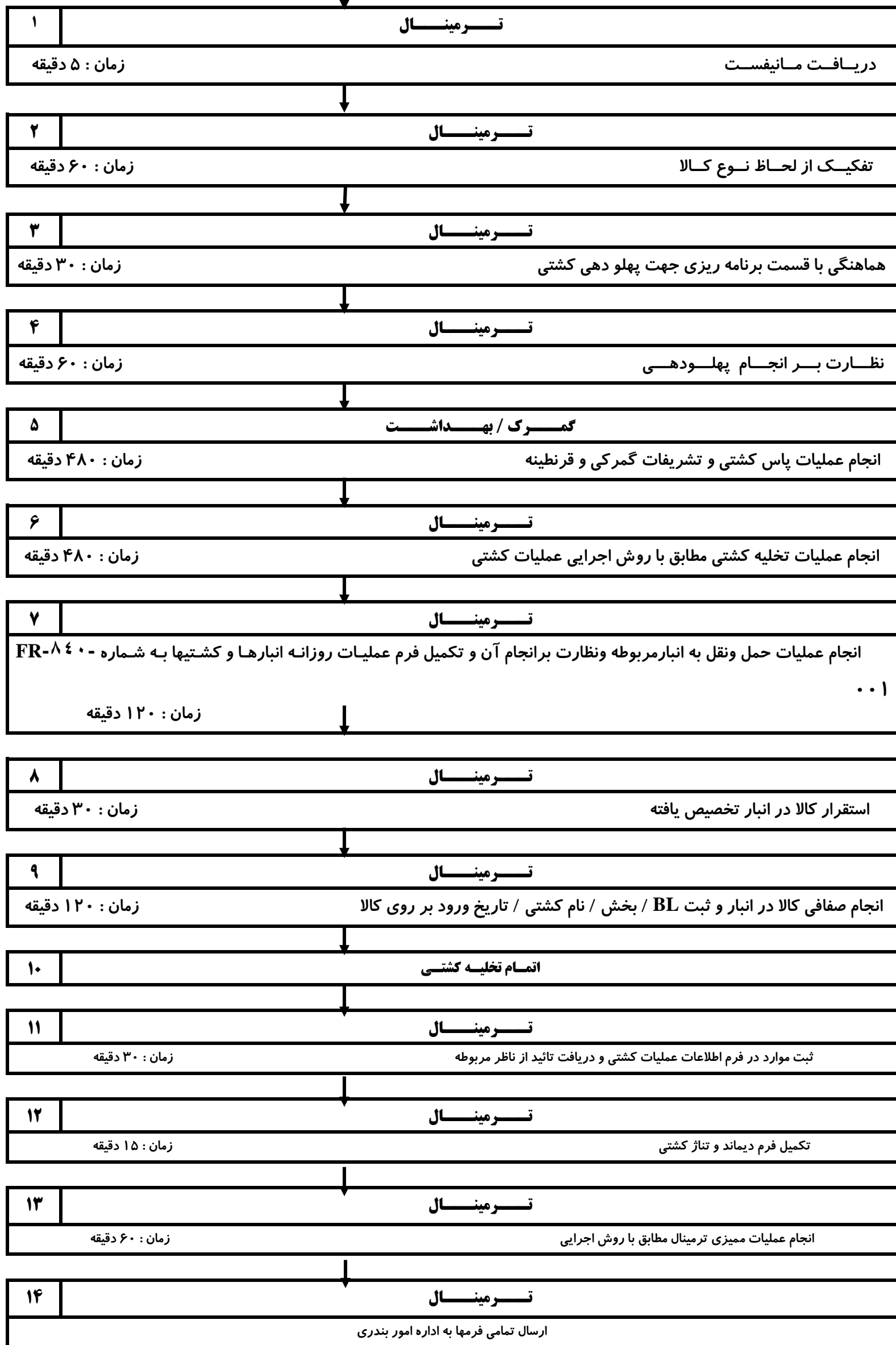
۷

ارائه نسخه اول پروانه حرکت و مانیفست به اداره گمرک و دریافت نامه ای جهت ارائه به امور دریایی با یک نسخه از مانیفست برای دریافت اجازه خروج رسمی زمان : ۲۰ دقیقه

پایان کل زمان : ۹۰ دقیقه

فرآیند عملیات ترمینال جنرال کارگو

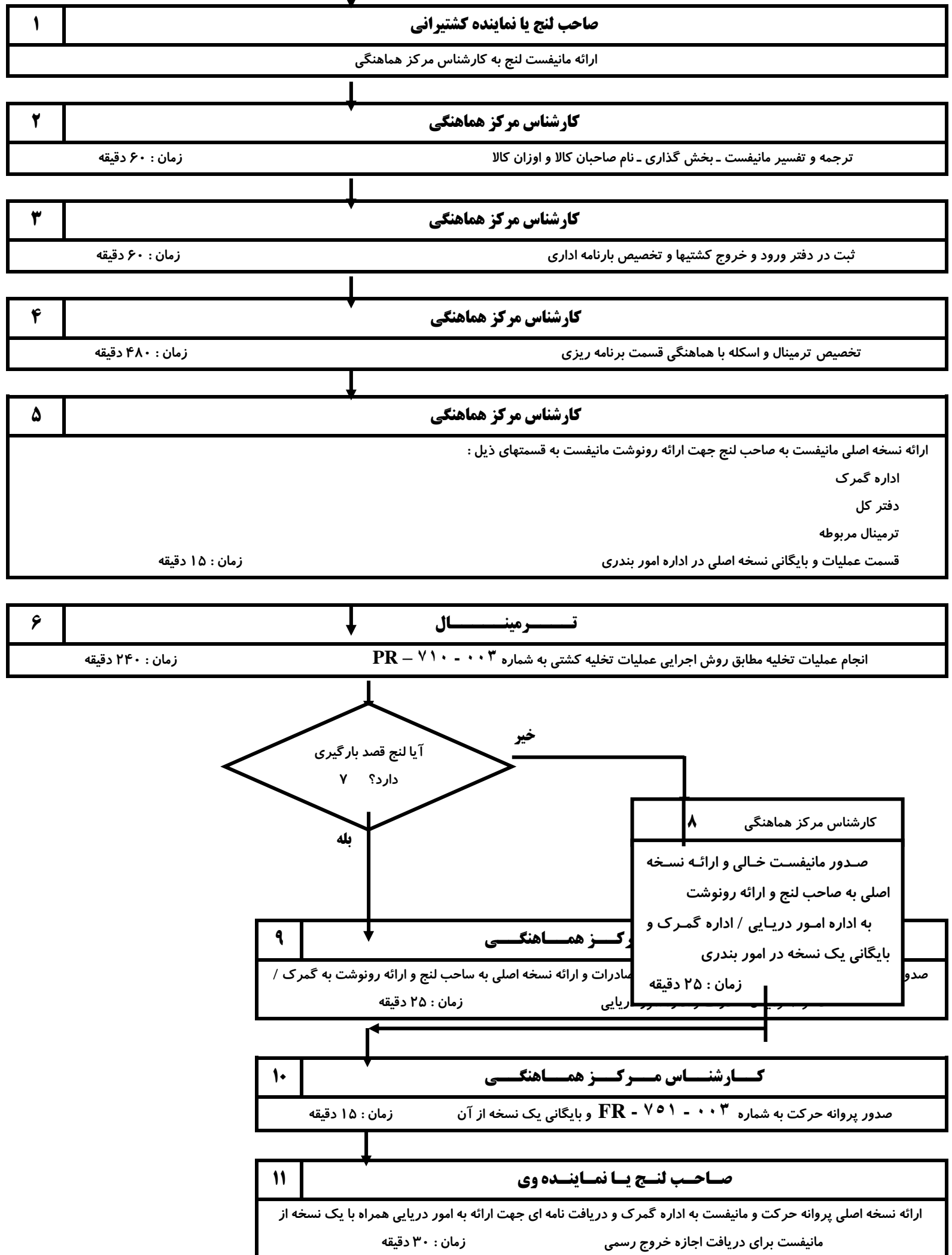
شروع



پایان کل زمان : ۱۳۷۰ دقیقه

فرآیند ورود لنج با محموله وارداتی

شروع



پایان کل زمان : ۱۰۵۰ دقیقه

فرآیند ترخیص کانتینر از بندر

شروع

ترمیـنال

۱	دریافت ترخیصیه از شرکت کشتیرانی	زمان : ۵ دقیقه
---	---------------------------------	----------------

ترمیـنال

۲	مطابقت ترخیصیه با اطلاعات کامپیوتر جهت بررسی و تأیید	زمان : ۱۵ دقیقه
---	--	-----------------

ترمیـنال

۳	صدور قبض انبار به شماره ۰۰۲ - ۷۱۰ - FR و ارائه یک نسخه به صاحب کالا	زمان : ۵ دقیقه
---	---	----------------

ترمیـنال

۴	مراجعه صاحب کالا به گمرک و انجام مراحل دریافت پروانه گمرکی	زمان : ۶۰ دقیقه
---	--	-----------------

آیا نیاز به انجام ارزیابی توسط اداره گمرک می باشد؟

۵

خیر

بله

ترمیـنال

۶	مراجعه صاحب کالا به همراه ارزیاب گمرک به ترمینال جهت ارزیابی کانتینر و انجام مراحل ارزیابی و ثبت موارد در فرم صورتجلسه ارزیابی به شماره ۰۰۳ - ۷۱۰ - FR	زمان : ۳۰ دقیقه
---	--	-----------------

ترمیـنال

۷	دریافت پروانه سبز گمرکی ثبت موارد اولیه در فرم عملیات محوطه (تسویه حساب مالی) به شماره FR - ۷۱۰ - ۰۰۷	زمان : ۵ دقیقه
---	---	----------------

آیا کانتینر استریپ می شود؟

۸

خیر

بله

ترمیـنال

۹	صدور مجوز بارگیری به شماره ۰۰۶ - ۷۱۰ - FR و تکمیل فرم استریپ FR - ۷۱۰ - ۰۰۵	زمان : ۱۰ دقیقه
---	---	-----------------

ترمیـنال

۱۰	دریافت پروانه ورود موقت کانتینر FR - ۷۱۰ - ۰۰۶	زمان : ۵ دقیقه
----	--	----------------

ترمیـنال

۱۱	صدور بیجک خروجی به شماره ۰۱۲ - ۷۱۰ - FR	زمان : ۵ دقیقه
----	---	----------------

ترمیـنال

۱۲	صدور فرم اینترچنج در سه نسخه به شماره ۰۰۸ - ۷۱۰ - FR	زمان : ۱۰ دقیقه
----	--	-----------------

ترمیـنال

۱۴	تکمیل فرم تفاوت انبارداری در صورت تعلق قبل از خروج آخرین کانتینر و ثبت اطلاعات بیجک در کامپیوتر	زمان : ۱۰ دقیقه
----	---	-----------------

ترمیـنال

۱۳	صدور فرم بیجک خروجی کانتینر مرجوعی به شماره ۰۱۰ - ۷۱۰ - FR	زمان : ۵ دقیقه
----	--	----------------

ترمیـنال

۱۵	ارائه قبوض انبار کانتینر خالی به شرکت کشتیرانی بصورت روزانه و خروج پروانه در صورت عدم بدهی	زمان : ۱۵ دقیقه
----	--	-----------------

پایان کل زمان : ۱۸۰ دقیقه

فرآیند ارتباط نمایندگان کشتیرانی و صاحبان کالا با قسمت برنامه ریزی

شروع

نماینده کشتیرانی

تکمیل فرم درخواست پهلو دهی کشتی به شماره ۰۳۱ - ۷۵۱ - FR و ارائه آن به همراه تأییدیه امور مالی به قسمت برنامه ریزی ۴۸ ساعت قبل از ورود کشتی
زمان : ۱۰ دقیقه

نماینده کشتیرانی

ارائه مانیفست کشتی در ۵ نسخه ممهور به مهر کشتیرانی به کارشناس هماهنگی
زمان : ۵ دقیقه

کارشناس هماهنگی

بررسی اجرای مانیفست و حصول اطمینان از کامل بودن آن
زمان : ۳۰ دقیقه

آیا مانیفست کامل است ؟

خیر

بله

کارشناس هماهنگی

بخش گذاری ، تخصیص بارنامه اداری و ثبت در دفتر ورود و خروج کشتی
زمان : ۳۰ دقیقه

کارشناس هماهنگی

ثبت موارد در فرم اظهار نامه ثبت مانیفست و هماهنگی با قسمت برنامه ریزی تخلیه و بارگیری جهت اسکله مناسب و ترمینال
زمان : ۲۵۰ دقیقه

صاحب کالا

ارائه پروانه گمرکی به قسمت برنامه ریزی به همراه مجوز حمل کالای یکسره (در صورت حمل یکسره کالا)
زمان : ۵ دقیقه

صاحب کالا

در صورت نیاز به تجهیزات بندر ، تکمیل فرم درخواست استفاده از تجهیزات و تحویل آن به قسمت برنامه ریزی و عقد قرارداد
زمان : ۴۰ دقیقه

صاحب کالا

در صورت نیاز به انبارش کالا در بندر ، تکمیل فرم درخواست اجاره زمین ، محوطه و انبار و عقد قرارداد و تحویل
زمان : ۴۰ دقیقه

A

کارشناس

هماهنگی

ارائه مانیفست

به کشتیرانی

به منظور

اصلاح آن

زمان : ۶۰ دقیقه

A

قسمت برنامه ریزی

تعیین اسکله مناسب بر اساس فرم تجزیه و تحلیل پهلو دهی پس از تأیید رئیس اداره امور بندری زمان : ۳۰ دقیقه

قسمت برنامه ریزی

تکمیل فرم درخواست استفاده از خدمات دریایی و ارائه به امور دریایی جهت پهلو دهی کشتی زمان : ۱۵ دقیقه

قسمت برنامه ریزی

تکمیل فرم اعلامیه پهلو دهی کشتی و ارائه به قسمت عملیات و نظارت و ترمینال مربوطه و تخصیص تجهیزات مورد نیاز (بر اساس قرارداد) زمان : ۳۰ دقیقه

ترمینال مربوطه

انجام عملیات تخلیه کشتی مطابق روشهای اجرایی مربوطه زمان : ۴۸۰ دقیقه

آیا کشتی قصد بارگیری دارد ؟

خیر

بله

نماینده کشتیرانی

تکمیل فرم درخواست خروج کشتی به شماره

زمان : ۱۰ دقیقه

FR-۷۵۱-۰۳۹

کارشناس هماهنگی

کنترل و حصول اطمینان از پایان یافتن عملیات تخلیه / بارگیری کشتی از طریق اعلام قسمت عملیات و نظارت

زمان : ۱۵ دقیقه

کارشناس هماهنگی

تکمیل و صدور فرم پروانه حرکت کشتی به شماره

زمان : ۲۰ دقیقه

FR-۷۵۱-۰۳۰

پایان کل زمان : ۱۶۲۵ دقیقه

قسمت برنامه ریزی

تخصیص اسکله مناسب بر اساس اعماق اسکله ها و برنامه ریزی تخلیه و بارگیری در فرمهای ارائه شده از قسمت آمار و اطلاعات زمان : ۶۰ دقیقه

نماینده کشتیرانی

ارائه رونوشت مجوز بارگیری از گمرک به قسمت برنامه ریزی زمان : ۵ دقیقه

ترمینال صادرات

انجام عملیات بارگیری کشتی مطابق با روش اجرایی ترمینال

زمان : ۴۸۰ دقیقه

صادرات FR-۷۱۰-۰۰۱

نماینده کشتیرانی

ارائه مانیفست کالای صادراتی به قسمت برنامه ریزی زمان : ۵ دقیقه

نماینده کشتیرانی

تسلیم گزارش درافت سروی برای کشتی های فله و گازی و تالیهای صادره از ترمینال صادرات برای کشتی های متفرقه زمان : ۵ دقیقه